



2025

JUMLAH PENDUDUK DESA LADANG PERIS MENURUT PEKERJAAN



Tidak/Belum
Bekerja

791 orang



Pelajar/Mahasiswa

364 orang



Mengurus Rumah
Tangga

424 orang



Pegawai Negeri
Spil

11 orang



Petani/Pekebun

794 orang



Karyawan Swasta

60 orang



Guru

5 orang



Buruh Tani/
Perkebunan

263 orang



Wiraswasta

101 orang



INFOGRAFIS

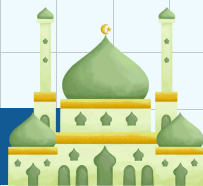
JUMLAH SARANA DAN PRASARANA (UNIT) DESA LADANG PERIS TAHUN 2025

SARANA PENDIDIKAN



	Kelompok Bermain/PAUD	4
	Taman Kanak-Kanak (TK)	1
	Sekolah Dasar (SD)	3
	Sekolah Menengah Pertama (SMP)	1
	Madrasah Diniyah	3
	Perpustakaan Desa	1
	Pondok Pesantren	2

SARANA IBADAH



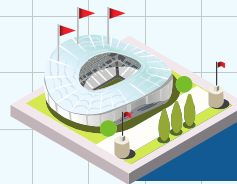
	MASJID	11
	MUSHOLLA	3

SARANA KESEHATAN



	POSKEDES	2
	POSYANDU	7

SARANA OLAHRAGA

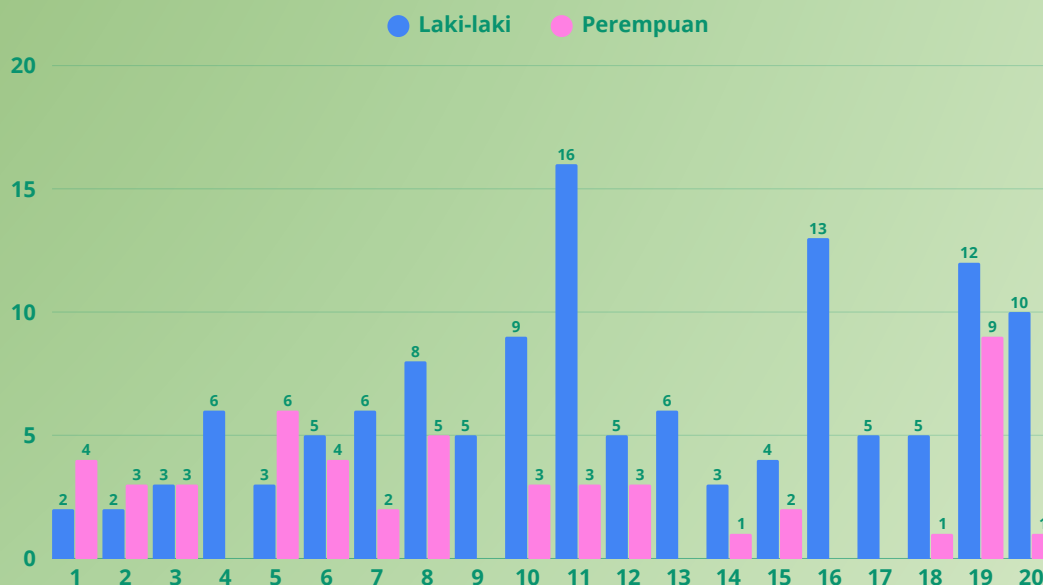


	Lapangan Futsal	1
	Lapangan Badminton	6
	Lapangan Voli	8
	Gedung Olahraga Serbaguna	1
	Kolam Renang	1



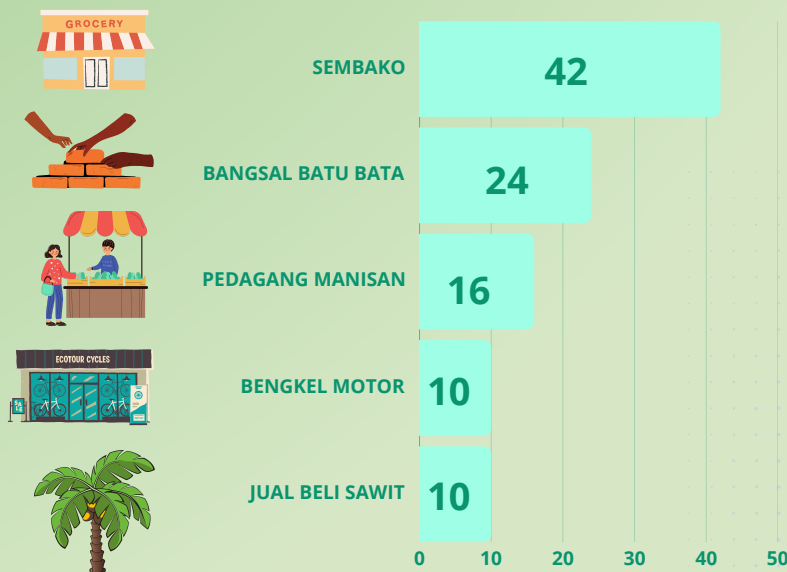
INFOGRAFIS

PELAKU USAHA KECIL DAN MENENGAH DI DESA LADANG PERIS TAHUN 2025



Gambar 1. Jumlah Pelaku Usaha Kecil dan Menengah menurut RT di Desa Ladang Peris Tahun 2025

LIMA BESAR USAHA KECIL DAN MENENGAH (UNIT)



Mayoritas usaha kecil dan menengah di Desa Ladang Peris tahun 2025 merupakan toko sembako, sebanyak 42 unit. Diikuti bangsal batu bata sebanyak 24 unit, pedagang manisan 16 unit, bengkel motor 10 unit, dan jual beli sawit 10 unit.



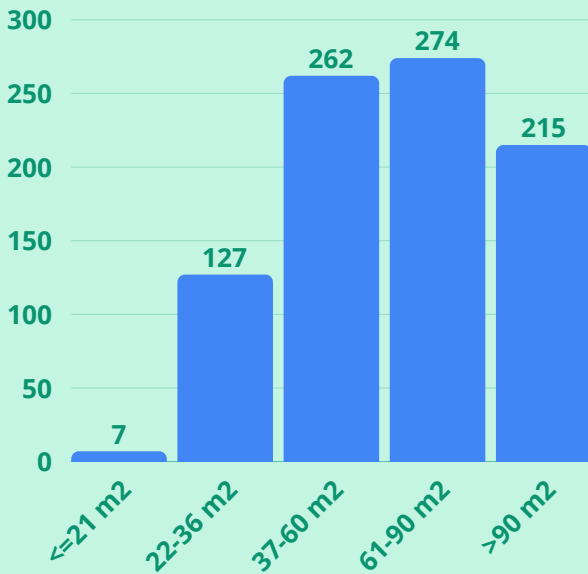
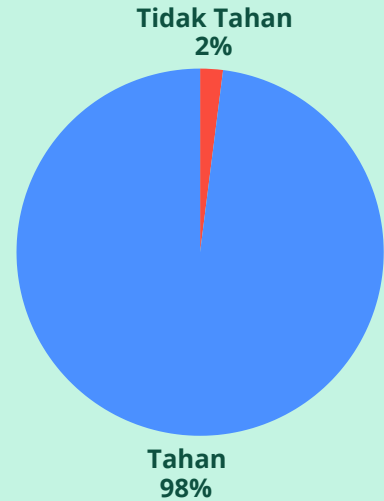
INFOGRAFIS

INDIKATOR PERUMAHAN HASIL PENDATAAN EKONOMI DAN SOSIAL KEPENDUDUKAN DI DESA LADANG PERIS TAHUN 2025

PERSENTASE KELUARGA MENURUT KETAHANAN BANGUNAN RUMAH



Mayoritas keluarga mempunyai rumah yang tahan sebesar 98%



JUMLAH KELUARGA MENURUT LUAS BANGUNAN RUMAH

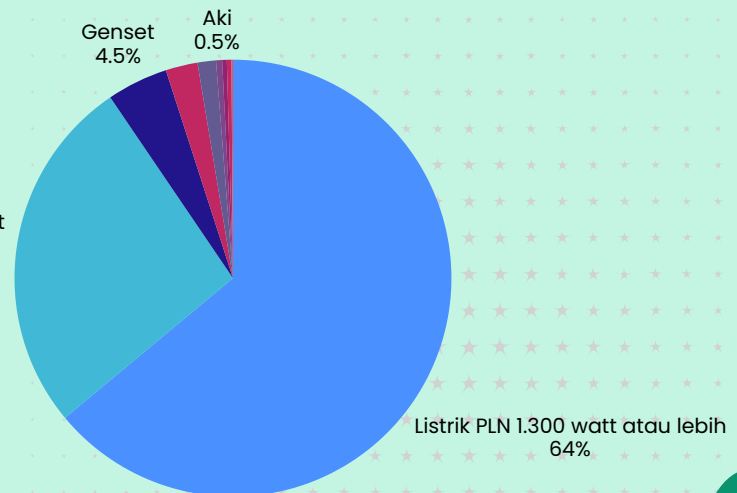
Sebagian besar keluarga mempunyai luas bangunan rumah 61-90 m² dan 37-60 m².



PERSENTASE KELUARGA MENURUT SUMBER PENERANGAN RUMAH



Listrik PLN 900 watt
26.6%



Sebagian besar keluarga memakai listrik PLN 1.300 watt atau lebih sebesar 64%.



INFOGRAFIS

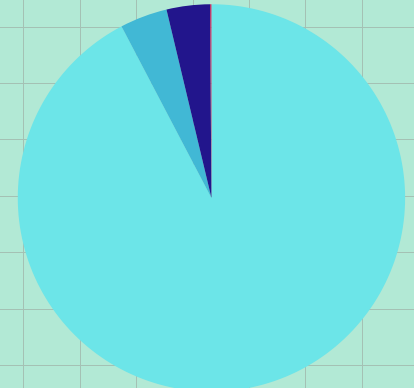
INDIKATOR PERUMAHAN HASIL PENDATAAN EKONOMI DAN SOSIAL KEPENDUDUKAN DI DESA LADANG PERIS TAHUN 2025

PERSENTASE KELUARGA MENURUT FASILITAS MANDI, CUCI, KALKUAS (MCK)



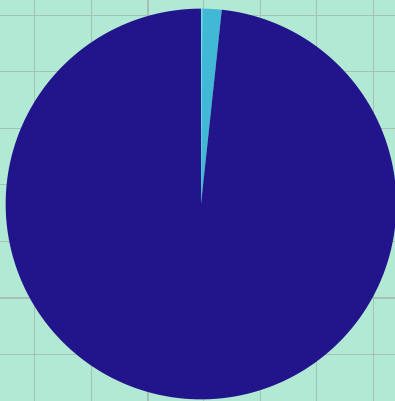
Mayoritas keluarga memakai fasilitas mandi, cuci, kakus (MCK) yang digunakan keluarga sendiri saja sebesar 92,32

Tidak ada fasilitas MCK (kebun/sawah/sungai/dll)
4%



Ada, digunakan keluarga sendiri saja
92.3%

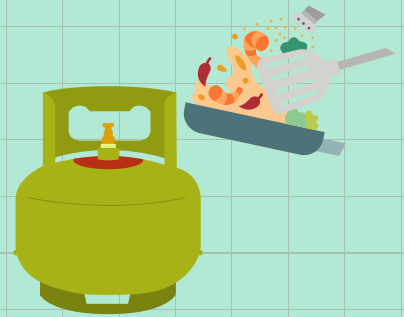
Kayu bakar
1.6%



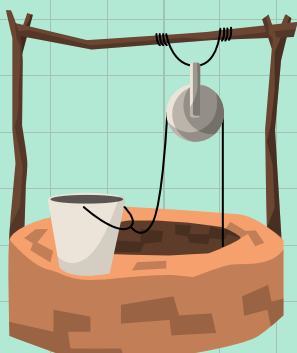
Elpiji
98.3%

PERSENTASE KELUARGA MENURUT BAHAN BAKAR UTAMA UNTUK MEMASAK

Mayoritas keluarga menggunakan elpiji sebagai bahan bakar utama untuk memasak (98,3%).

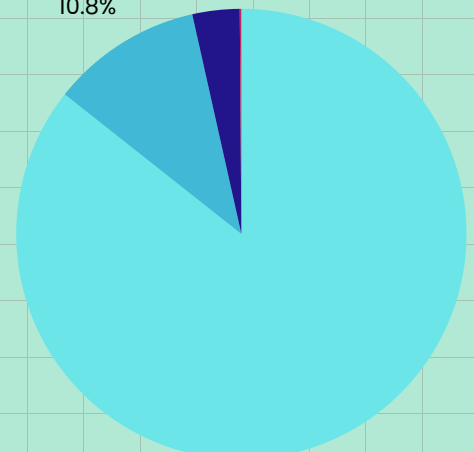


PERSENTASE KELUARGA MENURUT SUMBER AIR MINUM UTAMA



Banyaknya keluarga memakai sumur sebagai sumber air minum utama sebesar 85,65 %

Air isi ulang
10.8%



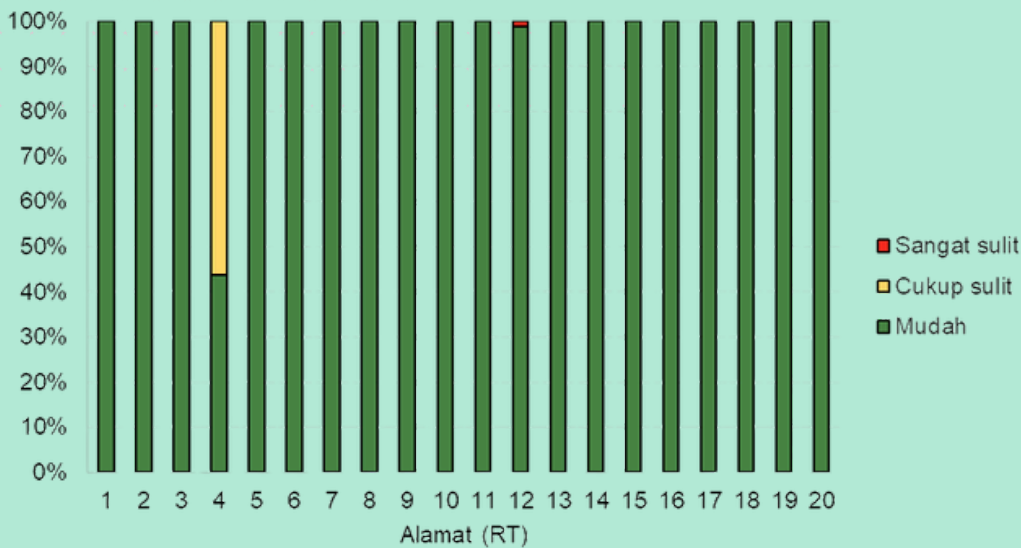
Sumur
85.6%



INFOGRAFIS

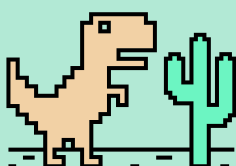
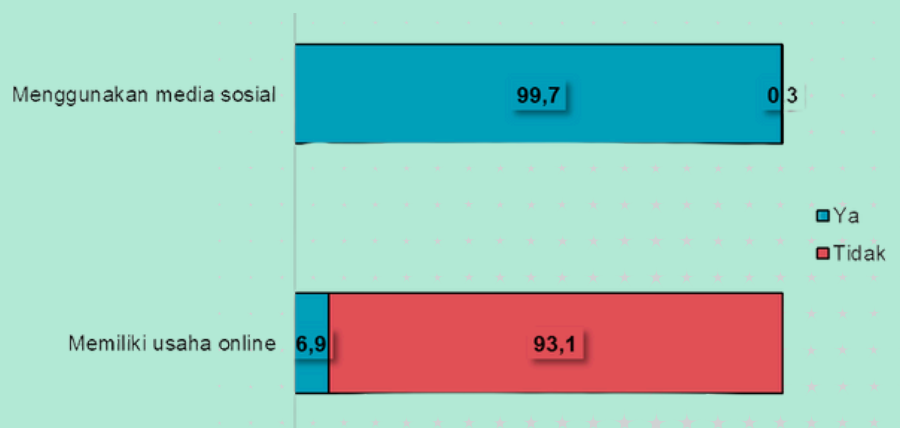
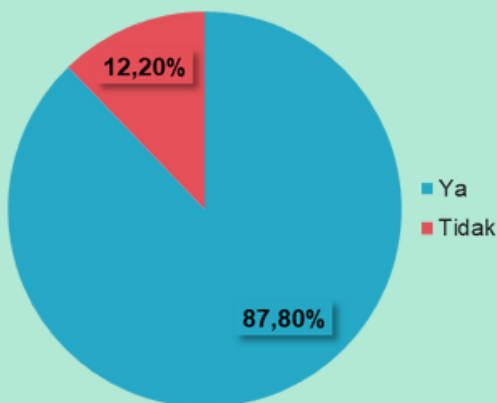
INDIKATOR AKSES LAYANAN KESEHATAN DAN INTERNET HASIL PENDATAAN EKONOMI DAN SOSIAL KEPENDUDUKAN TAHUN 2025

PERSENTASE KELUARGA MENURUT ALAMAT (RT) DAN AKSES TERHADAP LAYANAN KESEHATAN



Hampir seluruh keluarga di setiap RT merasakan akses terhadap layanan kesehatan yang mudah, kecuali keluarga yang beralamat di RT 4 yang merasakan cukup sulit terhadap akses kesehatan.

PERSENTASE KELUARGA MENURUT AKSES INTERNET SERTA PENGGUNAANNYA



Sebanyak 87,8% keluarga di Desa Ladang Peris sudah menggunakan internet. Sebesar 99,7% di antaranya menggunakan internet untuk berselancar di media sosial. Sedangkan persentase keluarga yang menggunakan internet untuk usaha online sebesar 6,9%.